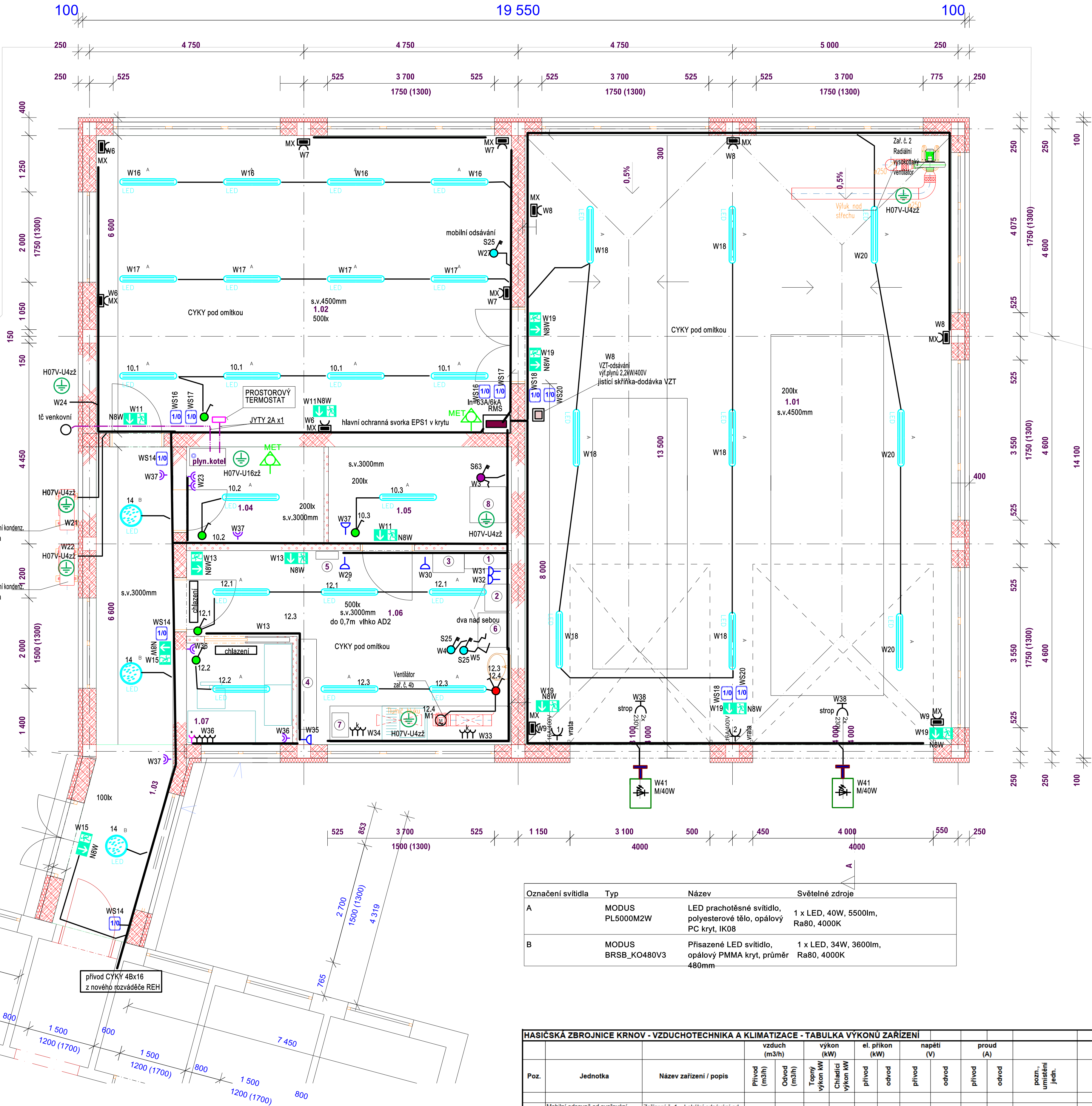


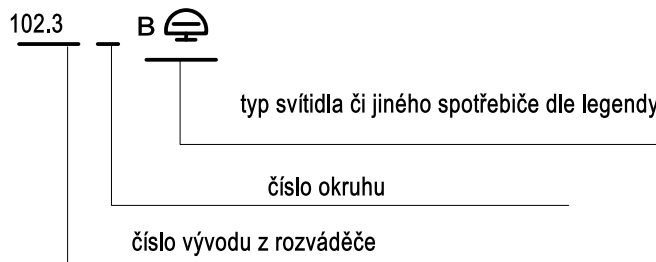
Půdorys 1.NP  
1: 50

VAYU1 P55,5k5 ,740;40W/5500lm; 4000K  
IP66 venkovní stěnový reflektor asymetrická optika



Pokud jsou ve výkresové části projektové dokumentaci, v její technické zprávě nebo ve výkresích výměr výjimečně uvedeny obchodní názvy, slouží pouze k upřesnění specifikace technického a kvalitativního standardu. Může být použito i jiných, kvalitativně a technicky obdobných řešení.

Příklad značení :



Označení svítidla	Typ	Název	Světelné zdroje
A	MODUS PL5000M2W	LED prachotěsné svítidlo, polyesterové tělo, opalový PC kryt, IK08	1 x LED, 40W, 5500lm, Ra80, 4000K
B	MODUS BRBS_KO480V3	Přisazené LED svítidlo, opalový PMMA kryt, průměr 480mm	1 x LED, 34W, 3600lm, Ra80, 4000K

HASIČSKÁ ZBRJOJNICE KRNOV - VZDUCHOTECHNIKA A KLIMATIZACE - TABULKA VÝKONŮ ZAŘIZENÍ											
Poz.	Jednotka	Název zařízení / popis	vzduch (m <sup>3</sup> /h)		výkon (kW)	el. příkon (kW)		napětí (V)		proud (A)	
			Přívod (m <sup>3</sup> /h)	Odvod (m <sup>3</sup> /h)		tepelný výkon kW	chladicí výkon kW	přívod	odvod	přívod	odvod
1	Mobilní odsavač od svařování MaxiFli, 1ks	Zařízení č. 1 – Lokální odsávání od svařování	~1100	~1100				1,5***		400	3,1***
2	Odtahový ventilátor radiální vysokotlaký, 1ks	Zařízení č. 2 – Odsávání výfukových plynů		2000				2,2		230/400	7,9/4,6
4a	Venkovní kondenzační jednotka RAV-GM01 ATP-E, 1ks	Zařízení č. 4a – Klimatizace dílny CH SL			4,0	3,6	1,17	---	230	---	5,33
4b	Odtahový potrubní ventilátor TD 1300/250, 1ks	Zařízení č. 4b – Odtah od vysoušecích strojů		900				0,15		230	0,61
5	Venkovní kondenzační jednotka RAV-GM301 ATP-E, 1ks	Zařízení č. 5 – Klimatizace skladu CH SL			3,4	2,5	0,89	---	230	---	4,06

\* výkon motoru, jmenovitý proud  
Servopohony uzavíracích klapek jsou dodávkou profese VZT.  
Další požadavky na profese Stavba, EI, MaR, ZTI, EPS, PO - viz technická zpráva, příp.tech listy zařízení  
Ovládání viz technická zpráva

zař.č.2 Přivedení jištěného přívodu do skříňky dálkového motorového spouštěče

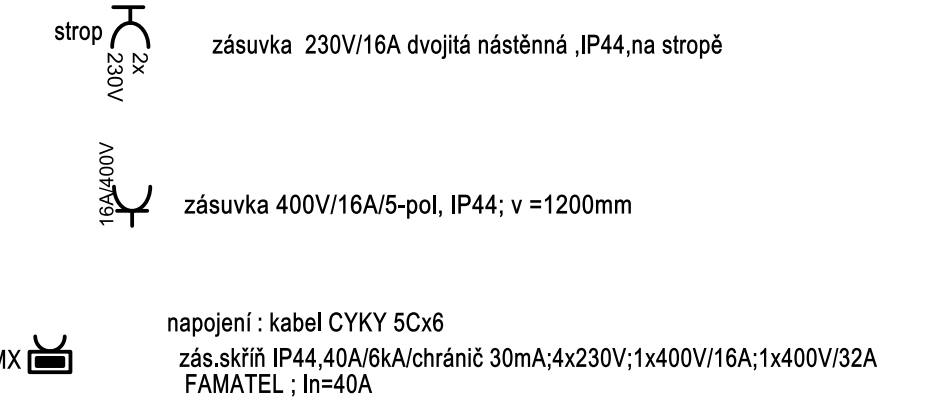
LEGENDA MÍSTNOSTÍ

Č.	Název místnosti	Plocha (m2)
1.01	Garáž pro údržbu a opravy	126,34
1.02	Dílna	60,72
1.03	Chodba	18,26
1.04	Technická místnost	6,55
1.05	Kompresorovna	8,72
1.06	Dílna CH SL	25,37
1.07	Sklad CH SL	5,29

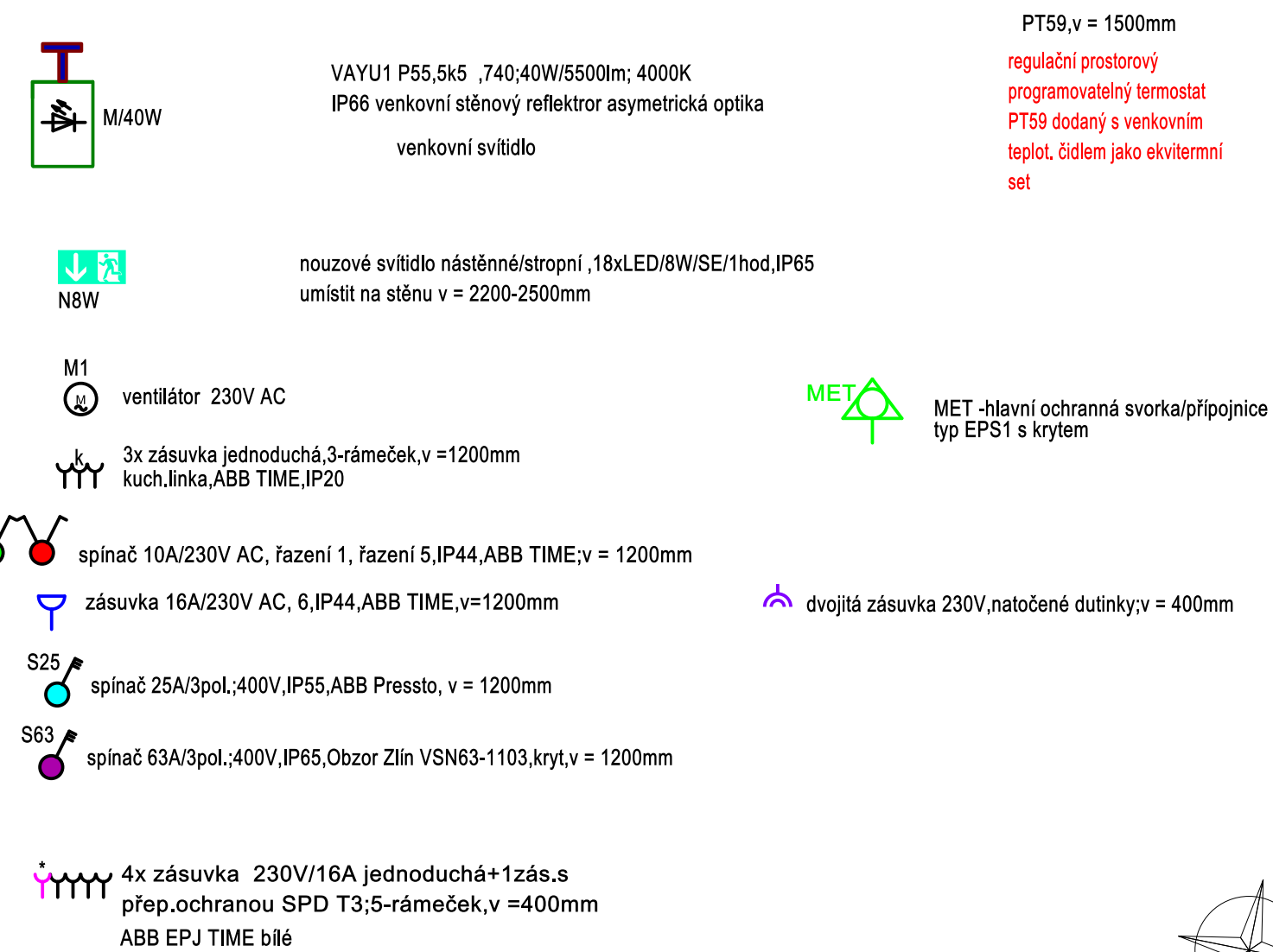
LEGENDA VYBAVENÍ

OZN.	NÁZEV	
1	VYSOUŠEČ OBUVÍ	1,6kW/230V
2	VYSOUŠEČÍ SKŘÍŇ NA MASKY	1,9kW/230V
3	VYSOUŠEČ OBLEKŮ	1,1kW/230V
4	PROTICHEMICKÝ VYSOUŠEČ OBLEKŮ	1,6kW/230V
5	VYSOUŠEČ RUKAVIC	2kW/230V
6	PRAČKA A SUŠIČKA,dva spotřebiče nad sebou	8,5 + 8,2kW/400V
7	ULTRAZVUKOVÁ ČISTIČKA	0,7kW/230V
8	VYSOKOTLAKÝ SAMOSTATNĚ STOJÍCÍ KOMPRESOR BEZ PEVNÝCH ROZVODŮ K TLAKOVÝM LAHVÍM + PLNÍRNA TLAKOVÝCH LAHVÍ	11kW/400V
součet technologie 35,9kW, soudobost 0,75,soudobý příkon 26,9kW		

Legenda elektro



SPECIFIKACE  
Zásuvková skříň IP44  
Provedení: jištěná s chráničem  
Počet zásuvek: 4x 230V/16A, 1x 400V/16A/5p, 1x 400V/32A/5p  
Rozměry: 390x265x150mm  
Zás. skříň osazená, 12 modulová, jištěná s chráničem  
přístroje značkové 6kA; jističe 2x PL6-B16/1, 1x PL6-C16/3, 1x PL6-C20/3, chránič 1x PF6-40/4/003  
skříň 3959 - 390x265x150mm



100 tlačítko 10A/230V;1/0; IP44,ABB TIME,v = 1200

Dokumentace pro provedení stavby

Svazek/část		1,1,4.g Zařízení silnoproudé elektrotechniky včetněbleskosvodů		Ing.Josef Hájek www.elektroatelier.cz	
Zodpov.projektant		Ing.Josef Hájek		Mikulovská 604,69142 Valtice	
Vypracoval		Ing.Josef Hájek		IČ 13062522 420 776898887	
Zak. číslo		190822		PROJEKT A E D s.r.o.	
Zodpov.projektant		Ing. Tuček		Vypracoval	
Ing. Tuček		Gálavá		Kreslil	
Ing. Tuček		Gálavá		Gálavá	
Investor		Město Krnov, Hlavní náměstí 96/1, 794 01 Krnov		Formát	
Město Krnov, Hlavní náměstí 96/1, 794 01 Krnov				A1	
Stavba		Přístavba požární zbrojnice, ulice Partyzánů, Krnov		Datum	
Přístavba požární zbrojnice, ulice Partyzánů, Krnov				11/2019	
Objekt		SO 02 Přístavba HZ		Stupeň	
SO 02 Přístavba HZ				DPS	
Obsah výkresu		1.NP-přístavba:silnoproud		Zak. číslo	
1.NP-přístavba:silnoproud				190822	
				Měřítko	
				1:50	
				Číslo výkresu	
				1.2.4.g.7	

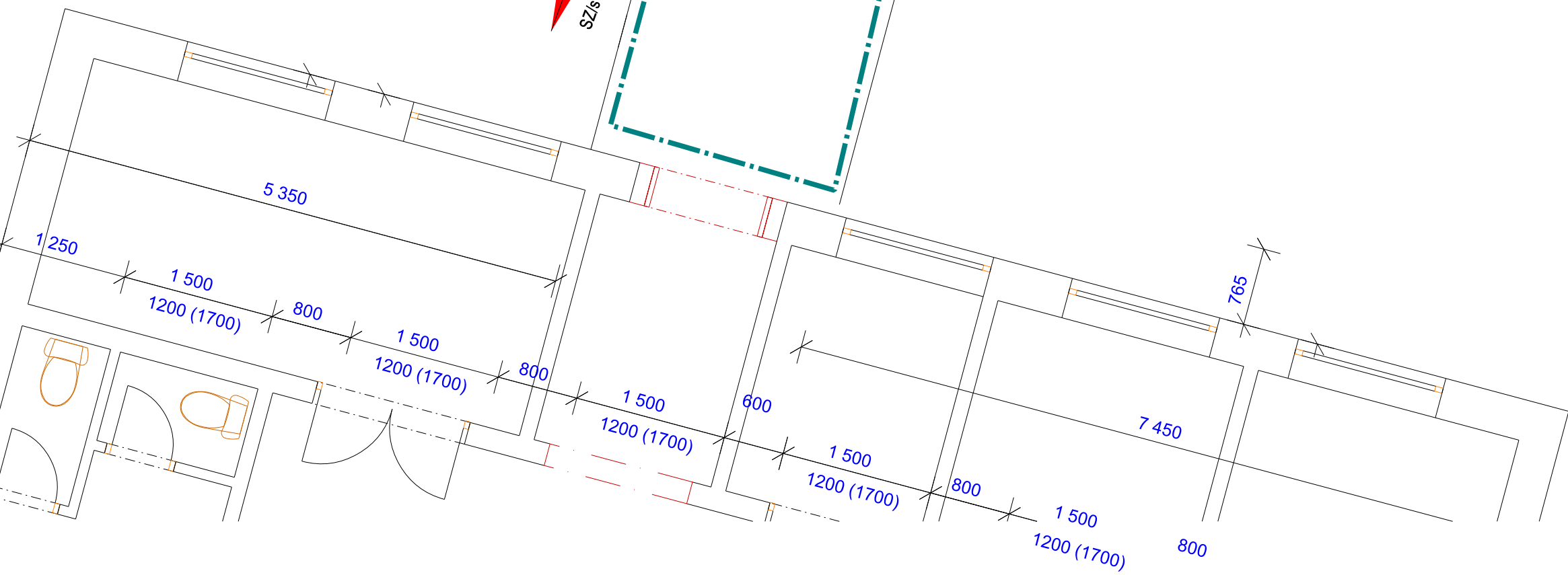
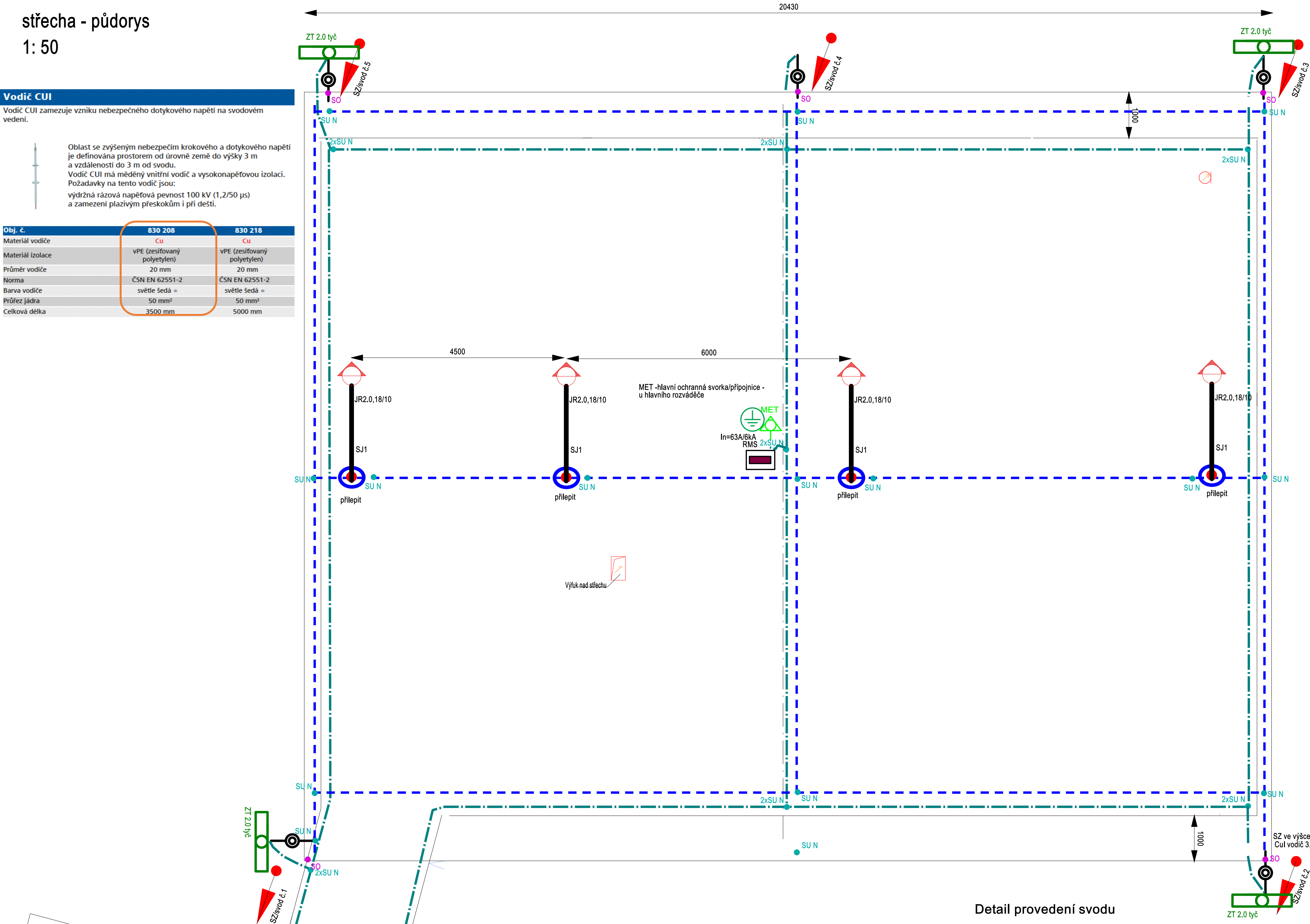


střecha - půdorys  
1: 50

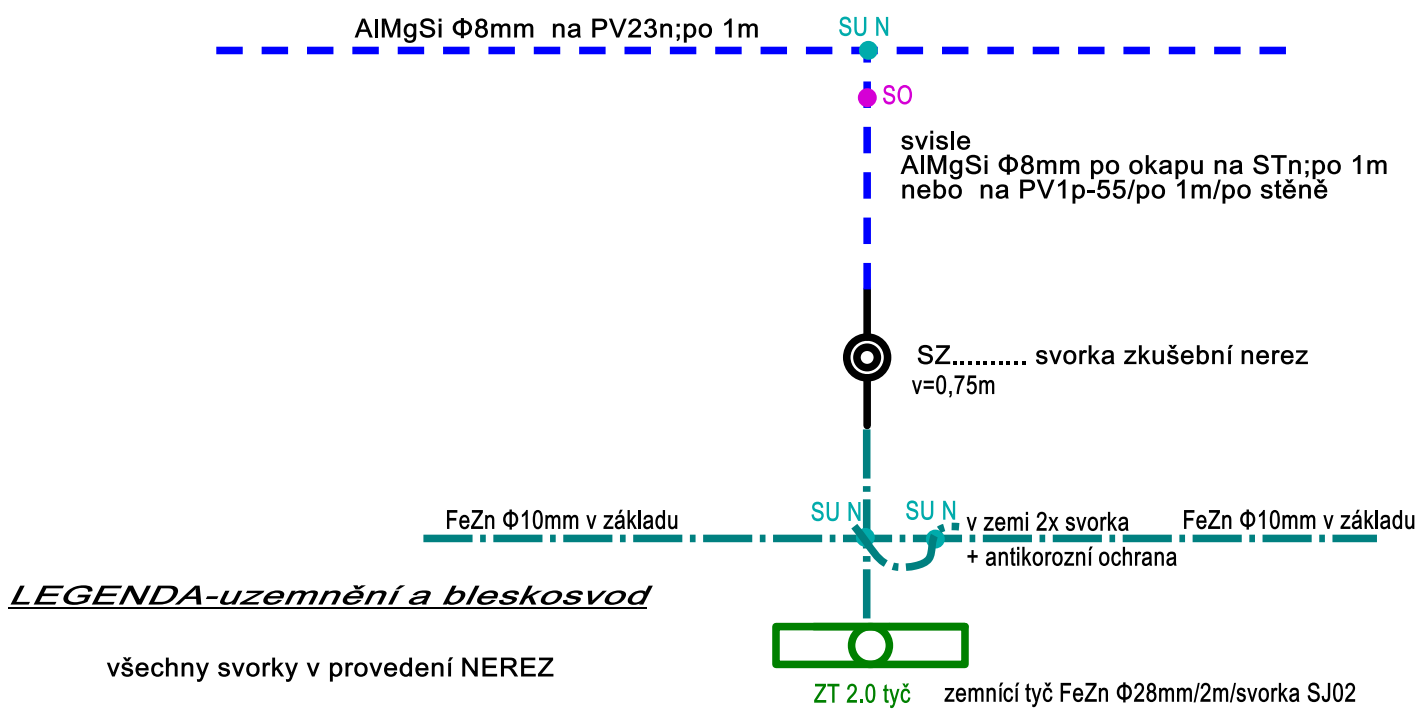
**Vodič CUI**  
Vodič CUI zamezuje vzniku nebezpečného dotykového napětí na svodovém vedení.

Oblast se zvýšeným nebezpečím krokového a dotykového napětí je definována prostorem od úrovně země do výšky 3 m a vzdáleností do 3 m od svodu.  
Vodič CUI má měděný vnitřní vodič a vysokonapěťovou izolaci.  
Požadavky na tento vodič jsou:  
výdržná rázová napěťová pevnost 100 kV (1,2/50 μs)  
a zamezení plazivým přeskokům i při dešti.

Obj. č.	830 208	830 218
Material vodiče	Cu	Cu
Material izolace	VPE (zesíťovaný polyetylen)	VPE (zesíťovaný polyetylen)
Průměr vodiče	20 mm	20 mm
Norma	ČSN EN 62551-2	ČSN EN 62551-2
Barva vodiče	světle šedá	světle šedá
Průřez jádra	50 mm²	50 mm²
Celková délka	3500 mm	5000 mm



Detail provedení svodu



LEGENDA-uzemnění a bleskosvod

všechny svorky v provedení NEREZ

AlMgSi Φ 8 mm na PV23n ; svisle po okapu STn nebo PV1p-55;po 1m

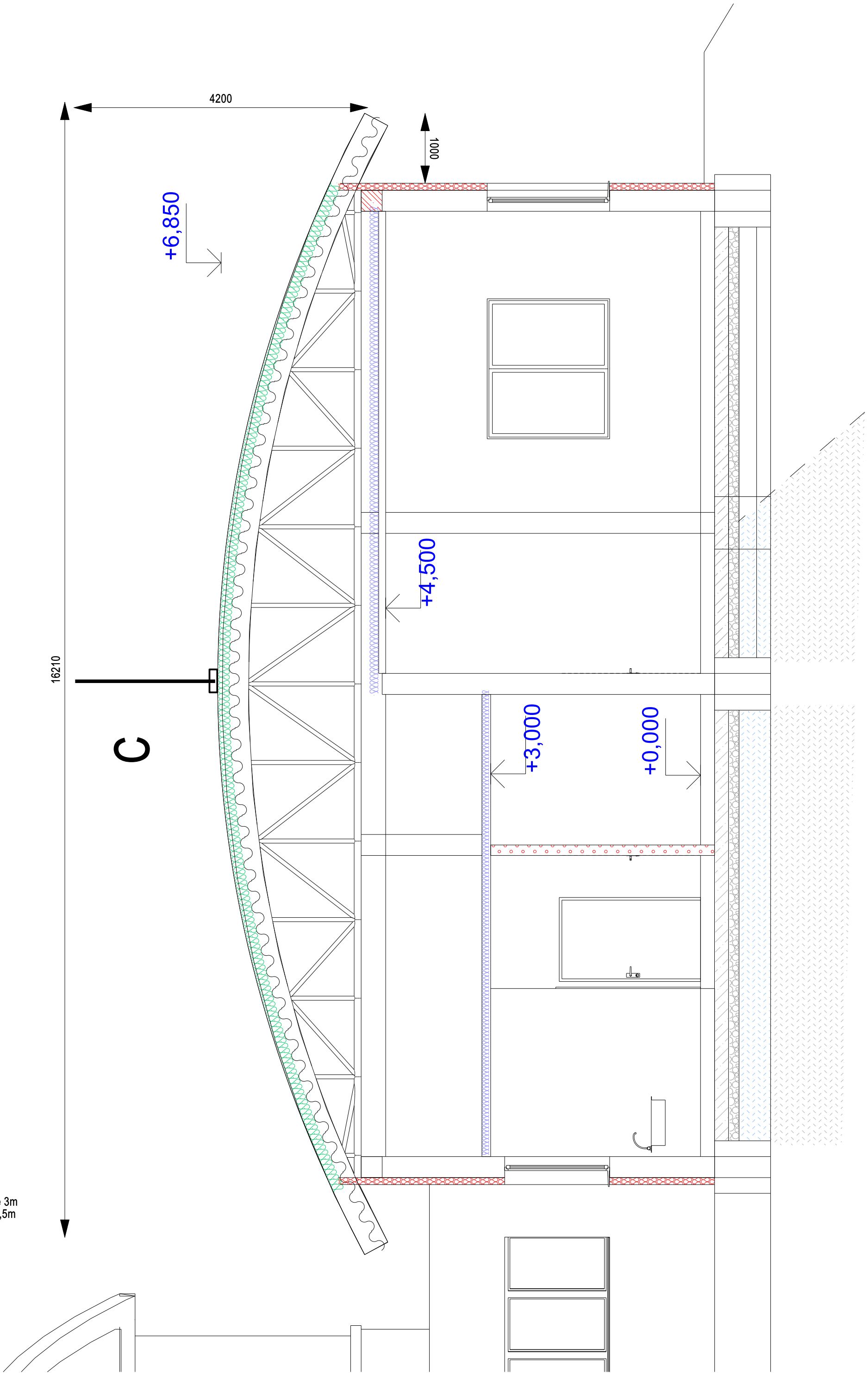
SU N SVORKA nerez univerzální / nahrazuje SS i SK

SO svorka okapová NEREZ

2xSU N dvě svorky SU nerez ,spoj v zemi

uzemnění-jednotná uzemňovací soustava

FeZn Φ10mm VE VÝKOPU 3550 AŽ 35/80, ZEMNIČ, Rz < 10Ω



Pokud jsou ve výkresové části projektové dokumentaci, v její technické zprávě nebo ve výkazech výměr výjimečně uvedeny obchodní názvy, slouží pouze k upřesnění specifikace technického a kvalitativního standardu. Může být použito i jiných, kvalitativně a technicky obdobných řešení.

Dokumentace pro provedení stavby

Svazek/část	1.1.4.g Zařízení silnoproudé elektrotechniky včetně bleskosvodů	Ing.Josef Hájek www.elektrotatler.cz
Zodpov.projektant	Ing.Josef Hájek	Mikulovská 604,69142 Valtice
Vypracoval	Ing.Josef Hájek	IČ 13062522 4420 77689887
Zak. číslo	190822	
Zodpov.projektant	Vypracoval	Kreslil
ing. Tuček	Gálová	Gálová
Investor	Město Krnov, Hlavní náměstí 96/1, 794 01 Krnov	
Stavba	Přístavba požární zbrojnice, ulice Partyzánů, Krnov	Formát A1
Objekt	SO 02 Přístavba HZ	Datum 11/2019
Obsah výkresu	Uzemnění a bleskosvod	Stupeň DPS
		Zak. číslo 190822
		Měřítko 1:50
		Číslo výkresu 1.2.4.g.8